

ОПИСАНИЕ МЕСТОПОЛОЖЕНИЯ ГРАНИЦ

Публичный сервитут "Газопровод-ввод для подключения микрорайона "Прибрежный",
расположенного в северо-западной части г.Батайска"

(наименование объекта, местоположение границ которого описано (далее - объект))

ОПИСАНИЕ МЕСТОПОЛОЖЕНИЯ ГРАНИЦ**Публичный сервитут "Газопровод-ввод для подключения микрорайона "Прибрежный",
расположенного в северо-западной части г.Батайска"**

(наименование объекта, местоположение границ которого описано)

№ п/п	Содержание	Номера листов
1	2	3
1	Сведения об объекте	3
2	Сведения о местоположении границ объекта	4
3	Сведения о местоположении измененных (уточненных) границ объекта	6
4	План границ	

ОПИСАНИЕ МЕСТОПОЛОЖЕНИЯ ГРАНИЦ

**Публичный сервитут "Газопровод-ввод для подключения микрорайона "Прибрежный",
расположенного в северо-западной части г.Батайска"**

(наименование объекта, местоположение границ которого описано)

Сведения об объекте

№ п/п	Характеристики объекта	Описание характеристик
1	2	3
1	Местоположение объекта	Ростовская обл, г Батайск
2	Площадь объекта \pm величина погрешности определения площади ($P \pm \Delta P$)	3 \pm 15 кв.м
3	Иные характеристики объекта	Публичный сервитут в отношении земель и (или) земельных участков в целях размещения наземных элементов объекта «Газопровод-ввод для подключения микрорайона "Прибрежный", расположенного в северо-западной части г.Батайска». Испрашиваемый срок публичного сервитута: 49 лет.

ОПИСАНИЕ МЕСТОПОЛОЖЕНИЯ ГРАНИЦ

**Публичный сервитут "Газопровод-ввод для подключения микрорайона "Прибрежный",
расположенного в северо-западной части г.Батайска"**

(наименование объекта, местоположение границ которого описано)

Сведения о местоположении границ объекта

1. Система координат *МСК-61, зона 2*

2. Сведения о характерных точках границ объекта

Обозначение характерных точек границ	Координаты, м		Метод определения координат характерной точки	Средняя квадратическая погрешность положения характерной точки (M _t), м	Описание обозначения точки на местности (при наличии)
	X	Y			
1	2	3	4	5	6
1	413887,90	2204570,26	Картометрический метод	2,50	—
2	413886,90	2204570,26	Картометрический метод	2,50	—
3	413886,90	2204569,26	Картометрический метод	2,50	—
4	413887,90	2204569,26	Картометрический метод	2,50	—
1	413887,90	2204570,26	Картометрический метод	2,50	—
5	413791,50	2204420,40	Картометрический метод	2,50	—
6	413791,50	2204421,40	Картометрический метод	2,50	—
7	413790,50	2204421,40	Картометрический метод	2,50	—
8	413790,50	2204420,40	Картометрический метод	2,50	—
5	413791,50	2204420,40	Картометрический метод	2,50	—
9	413488,47	2203916,88	Картометрический метод	2,50	—
10	413488,47	2203917,88	Картометрический метод	2,50	—
11	413487,47	2203917,88	Картометрический метод	2,50	—
12	413487,47	2203916,88	Картометрический метод	2,50	—
9	413488,47	2203916,88	Картометрический метод	2,50	—

ОПИСАНИЕ МЕСТОПОЛОЖЕНИЯ ГРАНИЦ

**Публичный сервитут "Газопровод-ввод для подключения микрорайона "Прибрежный",
расположенного в северо-западной части г.Батайска"**

(наименование объекта, местоположение границ которого описано)

Сведения о местоположении границ объекта**3. Сведения о характерных точках части (частей) границы объекта**

Обозначение характерных точек части границы	Координаты, м		Метод определения координат характерной точки	Средняя квадратическая погрешность положения характерной точки (M _t), м	Описание обозначения точки на местности (при наличии)
	X	Y			
1	2	3	4	5	6
Часть № —					
—	—	—	—	—	—

ОПИСАНИЕ МЕСТОПОЛОЖЕНИЯ ГРАНИЦ

Публичный сервитут "Газопровод-ввод для подключения микрорайона "Прибрежный",
расположенного в северо-западной части г.Батайска"

(наименование объекта, местоположение границ которого описано)

Сведения о местоположении измененных (уточненных) границ объекта

1. Система координат —

2. Сведения о характерных точках границ объекта

Обозначение характерных точек границ	Существующие координаты, м		Измененные (уточненные) координаты, м		Метод определения координат характерной точки	Средняя квадратическая погрешность положения характерной точки (M _t), м	Описание обозначения точки на местности (при наличии)
	X	Y	X	Y			
1	2	3	4	5	6	7	8
—	—	—	—	—	—	—	—

3. Сведения о характерных точках части (частей) границы объекта

Часть № —

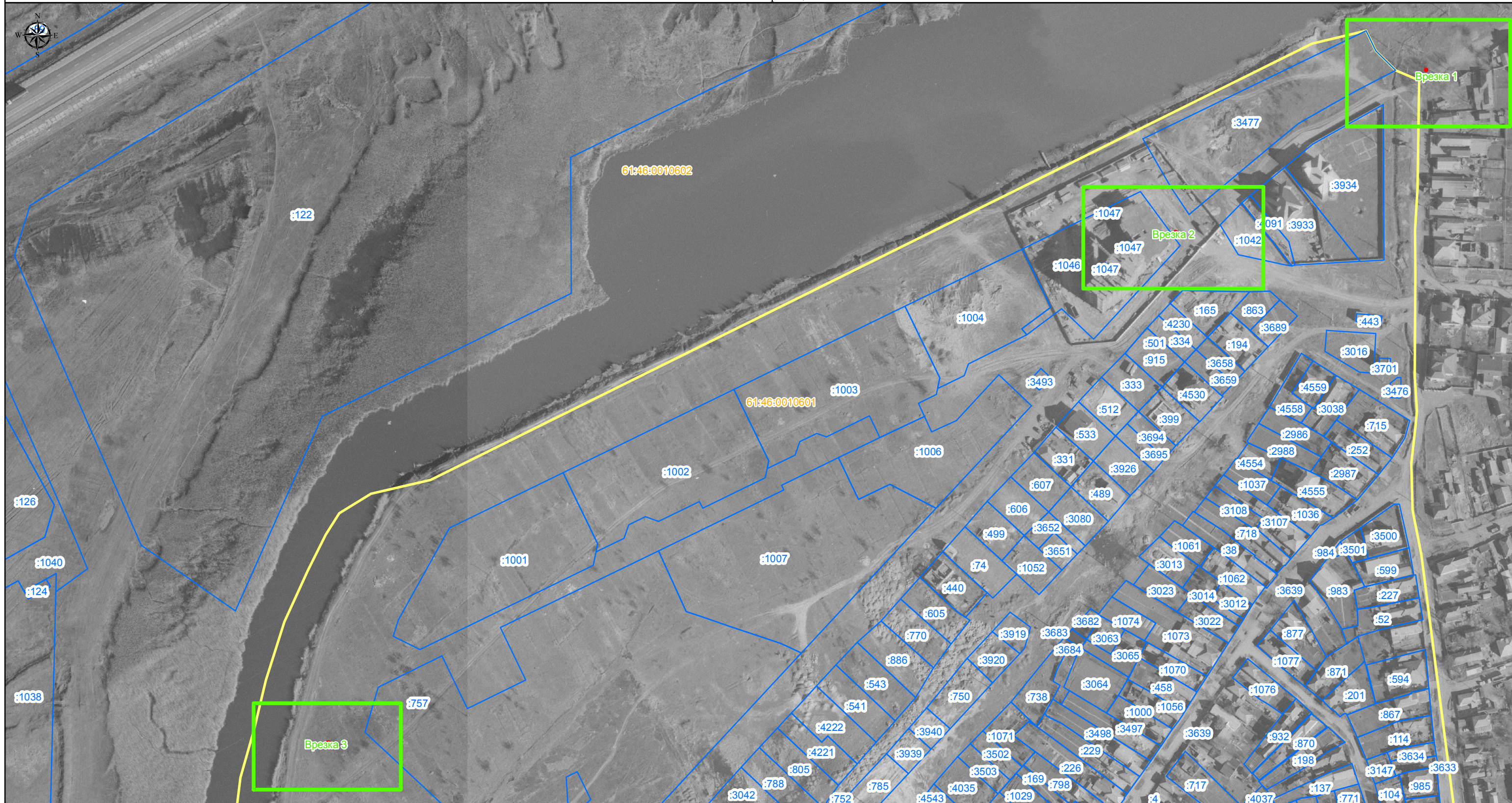
Обозначение характерных точек границ	Существующие координаты, м		Измененные (уточненные) координаты, м		Метод определения координат характерной точки	Средняя квадратическая погрешность положения характерной точки (M _t), м	Описание обозначения точки на местности (при наличии)
	X	Y	X	Y			
1	2	3	4	5	6	7	8
—	—	—	—	—	—	—	—

ОПИСАНИЕ МЕСТОПОЛОЖЕНИЯ ГРАНИЦ

Публичный сервитут "Газопровод-ввод для подключения микрорайона "Прибрежный", расположенного в северо-западной части г.Батайска"

(наименование объекта)

План границ объекта



М 1:2200

Условные обозначения:

- границы земельных участков по данным ЕГРН
- границы кадастровых кварталов по данным ЕГРН
- :59 — номера кадастровых номеров земельных участков
- 61:46:0011001 — номера кадастровых кварталов
- граница объекта

Кадастровый инженер
В.Т. Замиховский

МП

23 декабря 2019

ОПИСАНИЕ МЕСТОПОЛОЖЕНИЯ ГРАНИЦ

Публичный сервитут "Газопровод-ввод для подключения микрорайона "Прибрежный", расположенного в северо-западной части г.Батайска"

(наименование объекта)

План границ объекта (врезка 1)



М 1:250

- Условные обозначения:
- границы земельных участков по данным ЕГРН
 - границы кадастровых кварталов по данным ЕГРН
 - :59 — номера кадастровых номеров земельных участков
 - 61:46:0011001 — номера кадастровых кварталов
 - граница объекта
 - — характерная точка границы объекта

Кадастровый инженер
В.Т. Замиховский



МП

23 декабря 2019г.

ОПИСАНИЕ МЕСТОПОЛОЖЕНИЯ ГРАНИЦ

Публичный сервитут "Газопровод-ввод для подключения микрорайона "Прибрежный", расположенного в северо-западной части г.Батайска"

(наименование объекта)

План границ объекта (врезка 2)



М 1:250

- Условные обозначения:
- границы земельных участков по данным ЕГРН
 - границы кадастровых кварталов по данным ЕГРН
 - :59 — номера кадастровых номеров земельных участков
 - 61:46:0011001 — номера кадастровых кварталов
 - граница объекта
 - — характерная точка границы объекта

Кадастровый инженер
В.Т. Замиховский



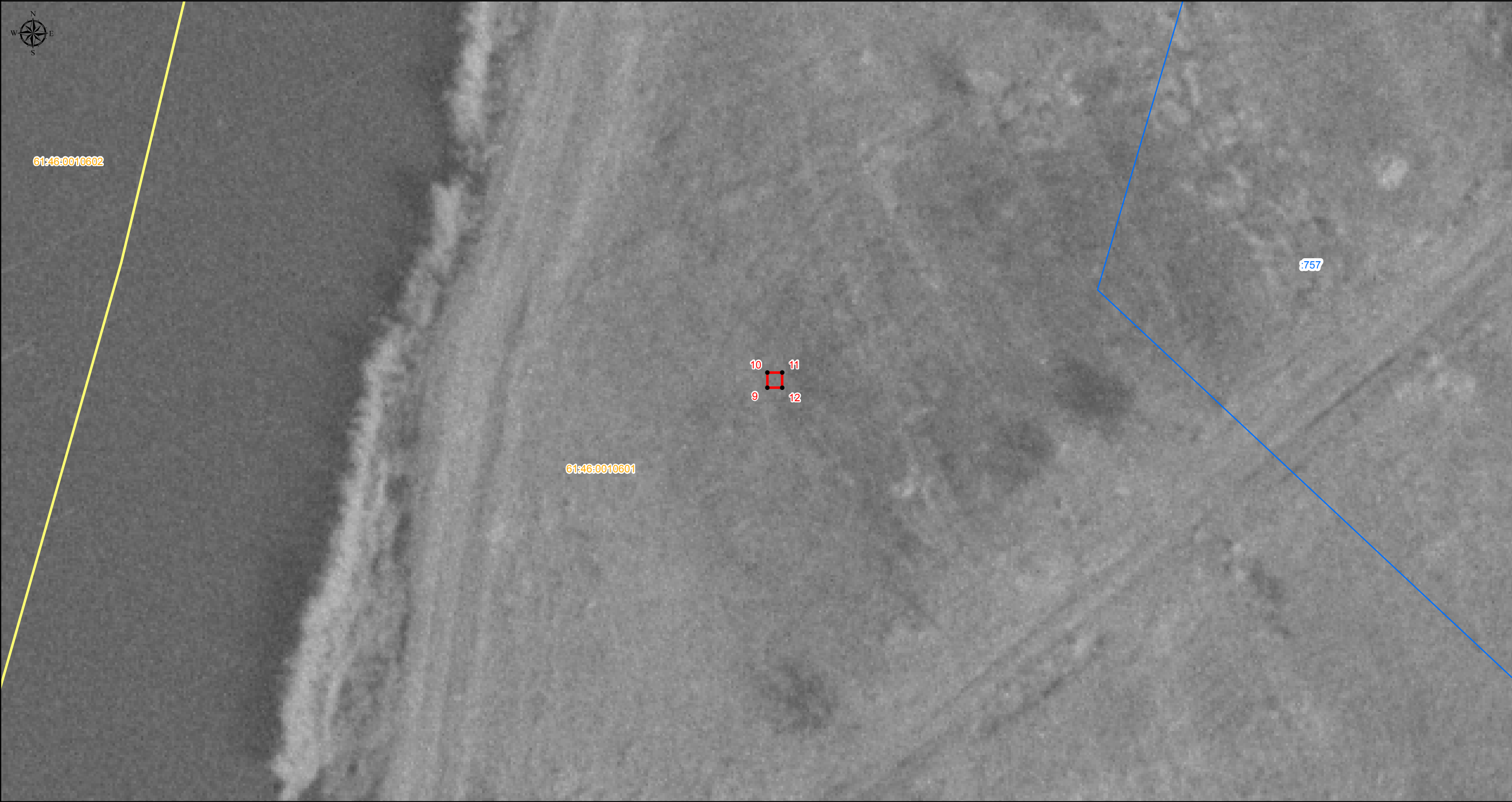
23 декабря 2019г.

ОПИСАНИЕ МЕСТОПОЛОЖЕНИЯ ГРАНИЦ

Публичный сервитут "Газопровод-ввод для подключения микрорайона "Прибрежный", расположенного в северо-западной части г.Батайска"

(наименование объекта)

План границ объекта (врезка 3)



М 1:250

- Условные обозначения:
- границы земельных участков по данным ЕГРН
 - границы кадастровых кварталов по данным ЕГРН
 - :59 - номера кадастровых номеров земельных участков
 - 61:46:0011001 - номера кадастровых кварталов
 - граница объекта
 - - характерная точка границы объекта

Кадастровый инженер
В.Т. Замиховский



МП

23 декабря 2019г.